

PAREADO - PLANTA BAJA

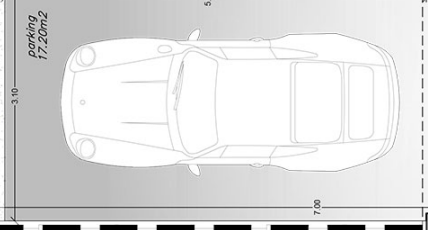
SUP. CONSTRUIDA - 60.90 m²

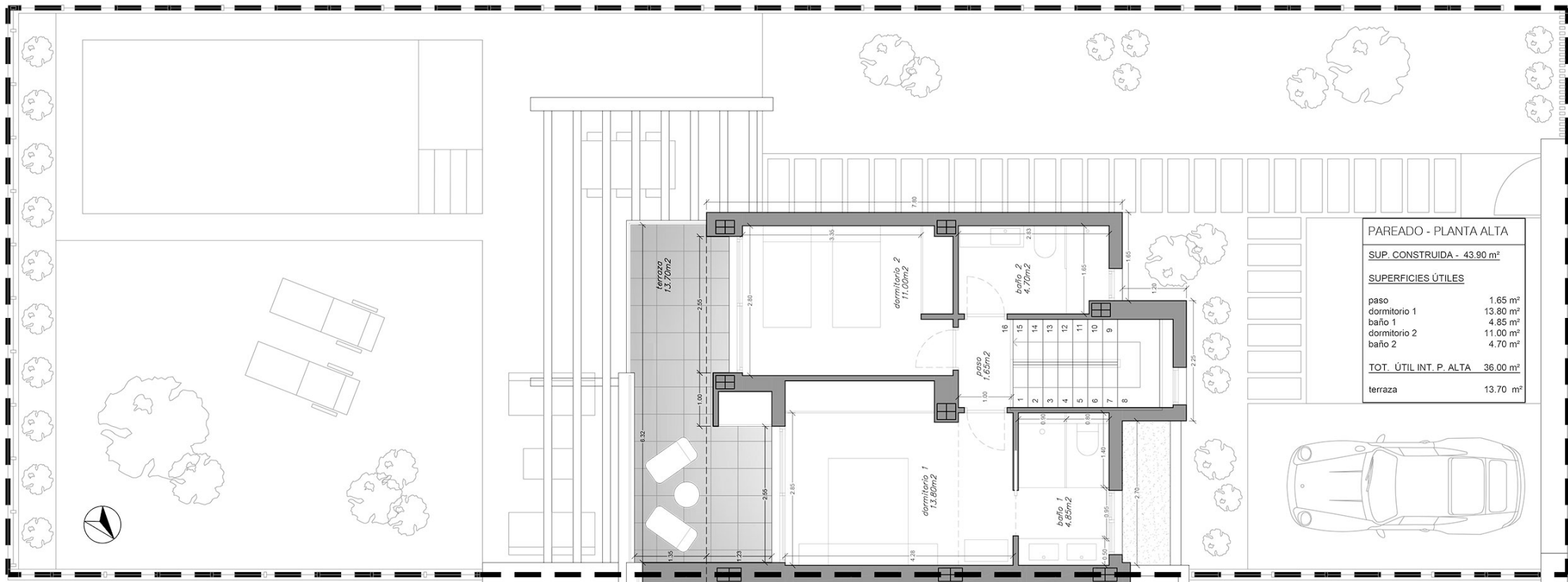
SUPERFICIES ÚTILES

salón - comedor - cocina	26.65 m ²
entrada - escalera	6.85 m ²
dormitorio 3	11.20 m ²
aseo con ducha	3.85 m ²

TOT. ÚTIL INT. P. BAJA 48.55 m²

porche	2.35 m ²
terrace semicubierta	38.20 m ²





PAREADO - PLANTA ALTA	
SUP. CONSTRUIDA - 43.90 m ²	
SUPERFICIES ÚTILES	
paseo	1.65 m ²
dormitorio 1	13.80 m ²
baño 1	4.85 m ²
dormitorio 2	11.00 m ²
baño 2	4.70 m ²
TOT. ÚTIL INT. P. ALTA	36.00 m²
terracea	13.70 m ²